

SLIMBETON®

FICHE TECHNIQUE

Concrete LCDA accueille Slimbeton® : une nouvelle génération de panneau mural en béton allégé. Ce brevet développé en 2015 par notre société permet de proposer des panneaux de seulement 7mm d'épaisseur en béton fibré. Slimbeton® peut également se travailler comme un panneau de plaquage pour habiller du mobilier, des cuisines ou tout autre support.

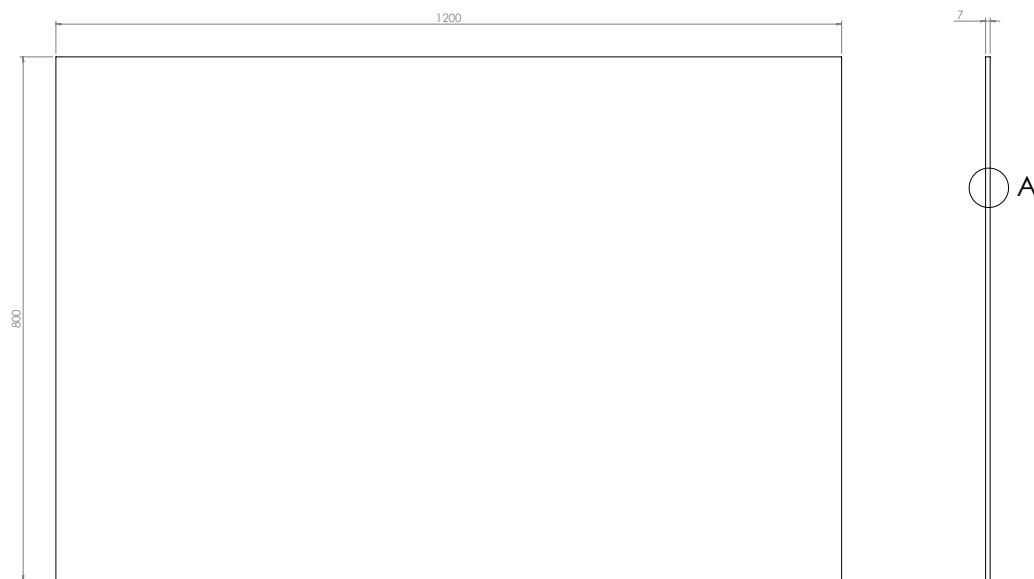
Slimbeton® est disponible en deux modèles : Classique et Banché 2mm, à travers 3 finitions possibles : brut faible, brut moyen et brut fort.



CLASSIQUE
STUDIO LCDA

- Prix attractif
- Rapidité de mise en oeuvre
- Dimension unique

SLIMBETON® CLASSIQUE



Dimension
1200x800 mm



Orthogonalité
+/- 1.0 %



Épaisseur
7 mm



Poids
12 kg



Surface
+/- 1.0 %



Fixation
Collage



Résistance au feu
EUROCLASS A1



Gel et dégel
Stable



Choc thermique
Résistant



Résistance à la lumière
Pas d'influence

SLIMBETON® NUANCIER

COLORIS STANDARD



200 - Gris naturel

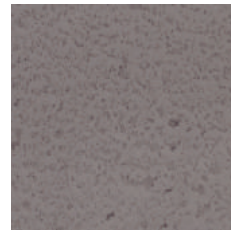
COLORIS SPÉCIFIQUES



402 - Blanc



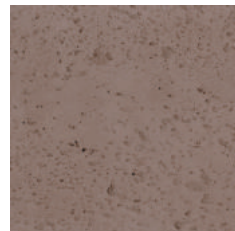
404 - Pierre



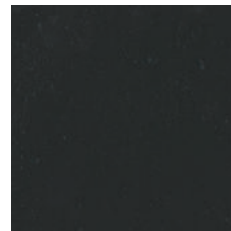
216 - Gris anthracite



217 - Gris moyen



205 - Brun



209 - Noir

FINITIONS



Brut léger



Brut moyen



Brut fort

SLIMBETON® INFORMATIONS TECHNIQUES

DIMENSIONS	1200 x 800 mm
ÉPAISSEUR	7 mm
POIDS TOTAL	12 kg
POIDS AU M²	12,5 kg
CLASSIFICATION AU FEU	EUROCLASS A1
CLASSIFICATION COV	A+
EXCLUSION	Extérieur et sol
COMPOSITION	Béton fibré (7 mm)
TRAITEMENT DE PROTECTION	En option (Base acrylique en phase aqueuse)
FIXATION	Collage – Collage + Vissage pour plafonds
SUPPORTS	Se colle sur tous les supports (Placopatre®, brique, parpaing, etc.)
COLLAGE	Hybrifix 550 DEN BRAVEN
DÉCOUPE	Disque diamant. Possibilité de coupe onglet, perçage, scie cloche...

SLIMBETON® DÉTAILS SPÉCIFIQUES

NOM DU PRODUIT : Slimbeton® Classique

NOM DE L'ENTREPRISE : Concrete LCDA

DONNÉES TECHNIQUES MORTIER :

- Mortier de réparation fibré à retrait compensé

Mortier à retrait compensé constitué de sables, de ciments spéciaux, de fibres et d'additifs.

Résistance en compression : Class R2

Teneur en ions chlorure : $\leq 0.05\%$

Adhérence : ≥ 0.8 MPa

Réaction au feu : Euroclasss A1

DONNÉES TECHNIQUES FIBRE DE RENFORT :

- Teneur de 17% en Zircon + Fibre de verre
Alcali résistant

BÉTON FIBRÉ (7MM)



**UTILISER CETTE DESCRIPTION POUR
MENTIONNER NOS PRODUITS.**

SLIMBETON® COUPES D'ANGLE

ANGLE SORTANT



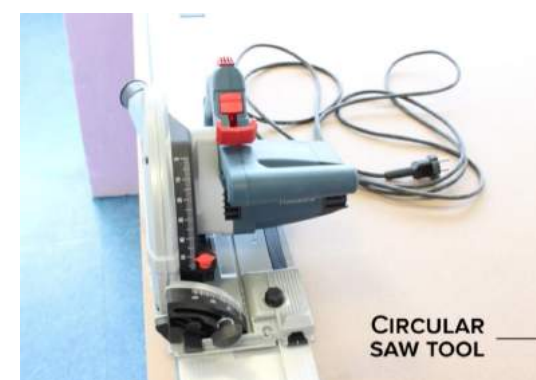
CORNIÈRE
PAR-DESSUS



COUPE
BORD À BORD



SLIMBETON® MATÉRIEL D'INSTALLATION



COLLE :
HYBRIFIX-550
DEN BRAVEN SEALANTS

SLIMBETON® ÉTAPES D'INSTALLATION



— NETTOYER LA ZONE DE POSE



— APPLIQUER LA COLLE SUR LE SLIMBETON®



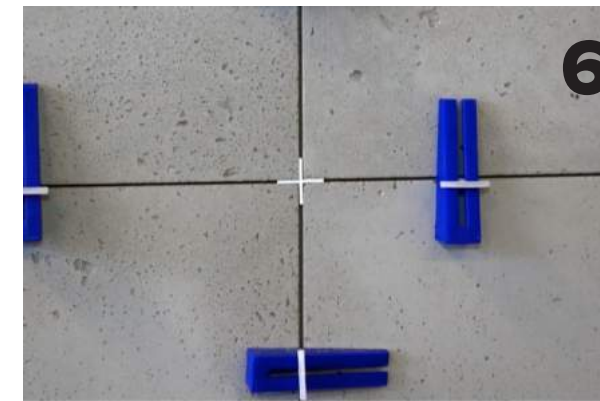
— POSER LE SLIMBETON® PAR LE BAS



— POSITIONNER LES CALES DE MANIÈRE ÉGALE



— POSITIONNER LES CALES BLEUES PAR-DESSUS



— NE PAS OUBLIER LES CROISILLONS

[HTTPS://WWW.YOUTUBE.COM/WATCH?V=VWJBHsPsX2U](https://www.youtube.com/watch?v=VWJBHsPsX2U)

CONCRETE LCDA

CONTACT

CONTACT@CONCRETE-BETON.COM

WWW.CONCRETE-BETON.COM